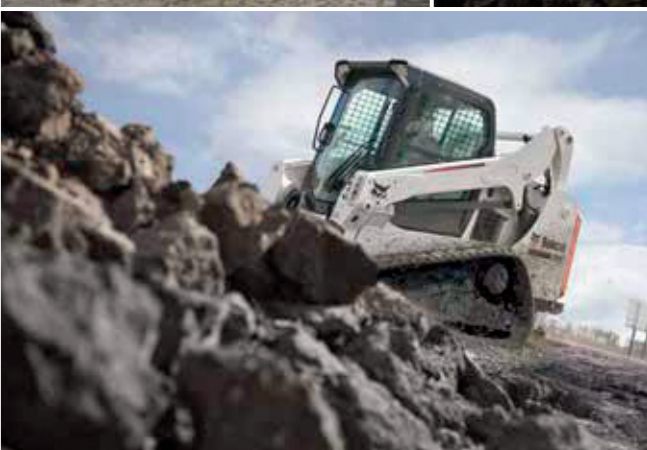
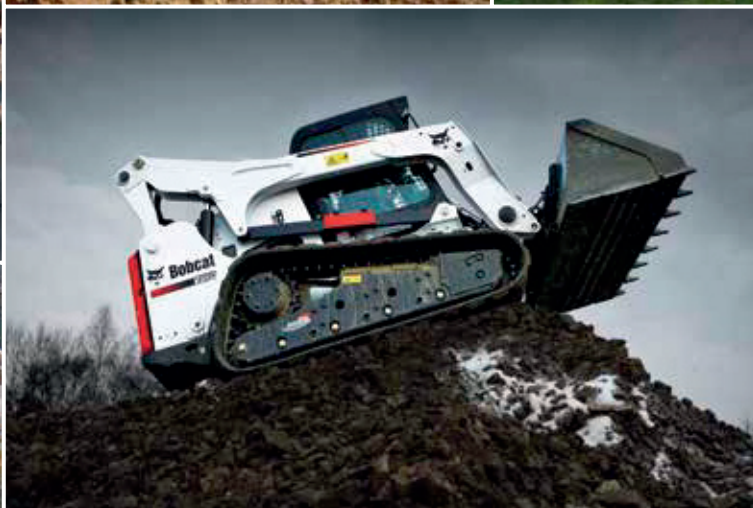




Bobcat®

АВТОТЕХИМПОРТ
торгово-финансовая компания

АССОРТИМЕНТ ПРОДУКЦИИ
**КОМПАКТНЫЕ ГУСЕНИЧНЫЕ
ПОГРУЗЧИКИ**



One Tough Animal.

ВЫШЕ ПРОИЗВОДИТЕЛЬНОСТЬ, МЕНЬШЕ УСИЛИЙ

Успейте сделать больше за один день

Ходовая часть наших компактных гусеничных погрузчиков обеспечивает высокое тяговое усилие и увеличенную грузоподъемность, что позволяет выполнять работу быстрее и с меньшими усилиями.

Машина для любого времени года

Дождь или солнце, жара или мороз, грязь или каменистые склоны — компактные гусеничные погрузчики выдержат любые условия.

Каждая машина адаптируется к самым разным вариантам применения, позволяя получить максимальные преимущества от ее использования.

Захват

Уникальная высокопроизводительная конструкция ходовой части увеличивает тяговое усилие по сравнению с компактными колесными погрузчиками, особенно при движении по песку, рыхлым, влажным и наклонным поверхностям!



Сделайте правильно — одним заходом

Компактные гусеничные погрузчики гарантируют максимальные устойчивость и точность для качественного выполнения работ. За счет снижения давления на грунт уменьшается повреждение почвы и сокращается объем восстановительных работ.

Высокая точность управления обеспечивается такими функциями, как система контроля скорости, доступная в качестве дополнительного оборудования для джойстика с настраиваемыми кнопками.



ПРЕДЕЛЬНАЯ УНИВЕРСАЛЬНОСТЬ

Выполнение любых задач

Компактные гусеничные погрузчики Bobcat способны выполнять не только погрузку, но и множество других операций. Предлагаемая на заказ гидравлика с повышенной подачей расширяет возможности и увеличивает эффективность навесного оборудования.

Машина для любого применения

Самый широкий ассортимент навесного оборудования в отрасли позволяет адаптировать ваш компактный гусеничный погрузчик Bobcat для выполнения разнообразных операций: от ландшафтных работ, лесного хозяйства и выравнивания грунта до сельского хозяйства и укладки асфальта.

Все навесное оборудование Bobcat тестируется нашими инженерами для достижения оптимальных технических характеристик и безопасности.



ТАК ПРОСТО, ТАК УДОБНО И В ТО ЖЕ ВРЕМЯ ТАК НАДЕЖНО!

Каждый элемент компактного гусеничного погрузчика спроектирован для легкой и комфортной работы без ущерба для присущей машинам Bobcat долговечности.

Комфорт оператора

Плавность хода обеспечивает надежная инновационная система подвески катков Roller Suspension™. Цельно стальная конструкция гарантирует комфортное движение на любой рабочей площадке.

Более просторная и комфортная кабина для погрузчиков нового поколения: заднее окно увеличено на 14 %, а верхнее — на 43 %, что улучшает обзор во всех направлениях.



**ROLLER
SUSPENSION™**



Проще простого

Повышенная точность и качество выполнения работ достигаются благодаря системе контроля скорости, которая устанавливается только на машины с SJC. Эта система позволяет оператору автоматически поддерживать заданную скорость.

Увеличение эффективности обеспечивается функцией Power Bob-Tach™, которая дает оператору возможность заменять различное негидравлическое навесное оборудование прямо в кабине. За счет этого повышаются скорость выполнения работ и производительность.

Контролируйте важные функции машины и переходите на другой уровень безопасности с помощью панели приборов Deluxe. Пуск двигателя без ключа позволяет блокировать панель во избежание несанкционированного трогания.



Power Bob-Tach™



Управление с помощью джойстика (SJC)



Стандартная левая панель



Дополнительная правая панель Deluxe

ПРЕДОТВРАЩЕНИЕ ПРОСТОЕВ

Изготовлены для длительного использования

Эксплуатация в суровых условиях может привести к повреждению важных деталей и повлиять на эффективность, производительность и срок службы машины. Чтобы избавить вас от лишних затрат, мы используем только высококачественные компоненты, а все важные детали располагаем вдали от воздействия вредных факторов, используя инновационные конструкторские решения.

Это гарантирует надежность и долговечность машины.

Стабильная ценность

Долговечность и эксплуатационная надежность компактных гусеничных погрузчиков Bobcat, помимо прочего, сохраняют остаточную стоимость машин!



Новейшее дополнительное оборудование, устанавливаемое на заводе

Сиденье с пневматической подвеской, проблесковый маячок, прожектор и звуковой сигнал заднего хода.

- Прочный поддон, проходящий по всей длине машины, обеспечивает дополнительную защиту трансмиссии, двигателя, гидравлической и гидростатической систем.
- Полностью закрытая цельная задняя перегородка усиленной конструкции защищает моторный отсек.
- Покрытие, нанесенное методом электроосаждения, обладает стойкостью к сколам и коррозии.
- Прямой ременный привод позволяет снизить износ двигателя и расход топлива.
- Катки гусеничной части изготовлены из ковкого чугуна с закалкой на аустенит (ADI), полностью герметизированы и смазаны на весь срок службы.
- Гусеничные ленты Bridgestone C-образного профиля оснащены стальными вставками, которые направляют и поддерживают центральную часть ленты.
- Система охлаждения имеет двухконтурную конструкцию.



Каток



Ременный привод



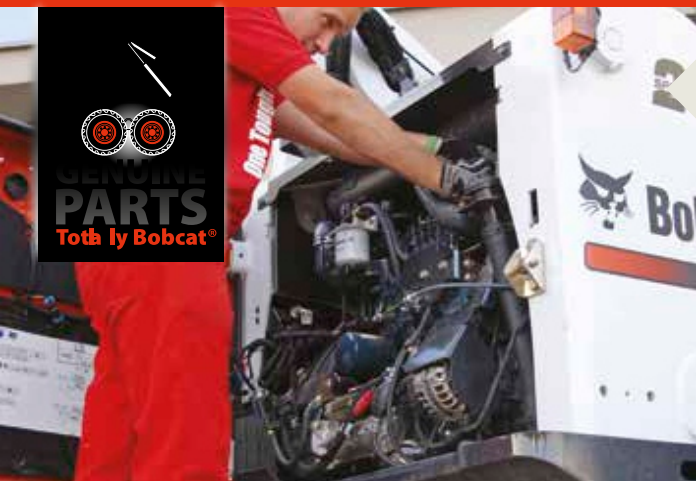
Система охлаждения



Откидной задний борт

Простота обслуживания, сокращение простоев

Максимальное увеличение эксплуатационной готовности является одним из главных факторов повышения производительности. Мы предусмотрели удобный доступ к основным агрегатам машины.





MT55

T110

T450

ХАРАКТЕРИСТИКИ МАШИНЫ

Номинальная грузоподъемность (согласно ISO 14397-1)	кг	- / 254 **	- / 505 **	- / 665 **
Опрокидывающая нагрузка (согласно ISO 14397-1)	кг	- / 732 **	- / 1443 **	- / 1900 **
Стандартный / повышенный расход насоса	л/мин	45,4	52,2	63
Сброс системного давления на быстроразъемных соединениях	МПа	20	20,7	22,4–23,1
Скорость движения (стандартная / высокая)	км/ч	5,6 / –	8,4 / –	11,7 / 17,7
Давление на грунт	кПа	28,3	31,7	40
Ход стрелы		Радиальный	Радиальный	Радиальный

ГАБАРИТНЫЕ РАЗМЕРЫ

Длина со стандартным ковшом	мм	2365	2972	3216
Ширина со стандартным ковшом	мм	914	1270	1422
Высота с кабиной оператора	мм	1246	1882	1976
Высота до шарнира ковша	мм	1807	2634	2781
Длина контакта гусениц с поверхностью	мм	863	1299	1275

ДВИГАТЕЛЬ

Марка / модель		Kubota / D902-E3B	Kubota / V2403-M-DI-E3	Bobcat / D24
Тип		Без турбонагнетателя	Без турбонагнетателя	С турбонагнетателем
Вид топлива / охлаждение		Дизельное / жидкостное	Дизельное / жидкостное	Дизельное / жидкостное
Максимальная мощность при частоте вращения (согласно SAE J1995)	кВт / л. с.	18,5 / 24,8 (при 3600 об/мин) (согласно ISO 9249)	31,2 / 41,8 (при 2200 об/мин)	46,2 / 61 (при 2600 об/мин)
Крутящий момент при частоте вращения (согласно SAE J1995)	Н·м	54,2 (при 2600 об/мин) (согласно SAE J9249)	155,9 (при 1400 об/мин)	225 (при 1800 об/мин)
Количество цилиндров / рабочий объем	см ³	3 / 900	4 / 2434	4 / 2393
Объем топливного бака	л	26,5	45,2	65,5

МАССА

Эксплуатационная масса *	кг	- / 1186 **	- / 2379 **	- / 2789 **
Масса при транспортировке	кг	- / 1109 **	- / 2100 **	- / 2520 **

ШИРИНА ГУСЕНИЦ

Стандартные гусеницы	мм	180	250	300
----------------------	----	-----	-----	-----

ВАРИАНТЫ УПРАВЛЕНИЯ

Bobcat Standard (педаль / рычаги управления)		–	Станд.	Станд.
Расширенное управление (ACS)		–	–	Опция
Управление с помощью джойстика (SJC)		–	Опция	Опция

ДОПОЛНИТЕЛЬНОЕ ОБОРУДОВАНИЕ, УСТАНОВЛИВАЕМОЕ НА ЗАВОДЕ

Гидравлика с повышенной подачей		–	–	–
Кабина с отопителем		–	Опция	Опция
Кабина с отопителем и кондиционером		–	–	Опция
Панель приборов Deluxe		–	Опция	Опция
Power Bob-Tach™		–	Опция	Опция
Роликовая система подвески Roller Suspension™		–	–	–
Две скорости		–	Опция (только с SJC)	Опция

(*) Базовая комплектация с ковшом, оператором и полным топливным баком.

(**) С подвеской катков / без подвески катков.



T590	T650	T770	T870
-------------	-------------	-------------	-------------

– / 973 **	1230 / 1242 **	1422 / 1611 **	1584 / – **
– / 2778 **	3515 / 3550 **	3515 / 3550 **	4526 / – **
64,7 / 101,1	87,1 / 126,9	87,1 / 138,5	87,1 / 138,5
23,8–24,5	23,8–24,5	23,8–24,5	23,8–24,5
11,8 / –	10,6 / 17,2	10,7 / 17,2	10,5 / 18,3
38,61	30	29	33
Вертикальный	Вертикальный	Вертикальный	Вертикальный

3378	3474	3597	3910
1727	1880	2032	2133
1972	2065	2065	2118
3023	3149	3353	3657
1402	1499	1618	1749

Bobcat / D24	Bobcat / D24	Bobcat / D34	Bobcat / D34
С турбонагнетателем	С турбонагнетателем	С турбонагнетателем	С турбонагнетателем
Дизельное / жидкостное	Дизельное / жидкостное	Дизельное / жидкостное	Дизельное / жидкостное
49,2 / 66 (при 2600 об/мин)	56 / 75,1 (при 2600 об/мин)	68,7 / 92,1 (при 2400 об/мин)	74,6 / 100 (при 2400 об/мин)
245 (при 1800 об/мин)	283,9 (при 1800 об/мин)	355,3 (при 1600 об/мин)	380,6 (при 1600 об/мин)
4 / 2392	4 / 2392	4 / 3409	4 / 3409
93,7	104,1	135	122

– / 3548 **	4368 / 4227 **	4798 / 4747 **	5863 / – **
– / 3187 **	3959 / 3808 **	4378 / 4325 **	5329 / – **

320	450	450	450
-----	-----	-----	-----

Станд.	Станд.	Станд.	–
Опция	Опция	Опция	–
Опция	Опция	Опция	Станд.

Опция	Опция	Опция	Опция
Опция	Опция	Опция	Опция
Опция	Опция	Опция	Опция
Опция	Опция	Опция	Опция
Опция	Опция	Опция	Опция
–	Опция	Опция	Станд.
–	Опция	Опция	Опция

КОМПАКТНЫЕ ГУСЕНИЧНЫЕ ПОГРУЗЧИКИ | НАВЕСНОЕ ОБОРУДОВАНИЕ



НАВЕСНОЕ ОБОРУДОВАНИЕ	MT55	T110	T450	T590	T650	T770	T870
Поворотная щетка	X	X	X	X	X	X	X
Шнековые буры	X	X	X	X	X	X	X
Обратные лопаты		X	X	X	X	X	
Вилочный захват для тюков		X	X	X	X	X	X
Стандартный корыччатый земляной отвал			X	X	X		
Роторный кусторез Brushcat™			X	X	X	X	
Дисковый кусторез		X	X	X	X	X	X
Строительный ковш		X	X	X	X	X	X
Ковш для грунта	X						
Ковш для удобрений			X	X	X		
Ковш с низким профилем		X	X	X	X	X	
Ковш для снега			X	X	X	X	X
Двухчелюстной ковш	X		X	X	X	X	
Бетононасос			X	X	X	X	X
Копатель	X	X	X	X			
Бульдозерный отвал	X		X	X	X	X	X
Самосвальный бункер		X	X	X	X	X	X
Триммер			X	X	X	X	X
Кусторез						X	X
Универсальные вилы	X	X	X	X	X		
Грейдер			X	X	X	X	X
Сельскохозяйственный / универсальный захват	X	X	X	X	X		
Промышленный захват	X	X	X	X	X	X	X
Гидромолот	X	X	X	X	X	X	X
Выравниватель грунта	X	X	X	X	X	X	
Грабли для ландшафтных работ			X	X	X	X	
Бетономесительный ковш			X	X	X	X	X
Паллетные вилы	X	X	X	X	X	X	X
Гидравлические паллетные вилы			X	X	X	X	X
Холодная фреза			X	X	X	X	X
Разбрасыватель соли и песка			X	X	X	X	X
Очиститель песка				X	X	X	X
Кирковщик		X	X	X	X		
Скрепер		X	X	X	X	X	
Снегоуборочный отвал	X	X	X	X	X	X	X
V-образный снегоуборочный отвал		X	X	X	X	X	
Снегоочиститель	X	X	X	X	X	X	X
Укладчик дерна			X	X	X	X	X
Почвенный аэратор	X	X	X	X	X	X	X
Задние стабилизаторы			X	X	X	X	X
Измельчитель пней	X		X	X	X	X	X
Щетка с бункером	X	X	X	X	X	X	
Роторный культиватор	X	X	X	X	X	X	
Устройство наклона ковша Tilt-Tatch			X	X			
Устройство для пересадки деревьев			X	X	X	X	X
Траншейный уплотнитель			X	X	X	X	X
Траншекопатель	X	X	X	X	X	X	
Рама крепления	X	X	X	X	X	X	X
Вибрационный каток			X	X	X	X	X
Набор орошения			X	X	X	X	X
Циркулярная пила			X	X	X	X	X
Щетка с длинной щетиной			X	X	X		
Измельчитель древесины			X	X	X	X	X

Некоторые данные основаны на инженерных расчетах, а не на результатах измерений. Данные приведены только для сравнения и могут быть изменены без предварительного уведомления. Промышленные характеристики вашей машины Bobcat могут варьироваться в соответствии с оборудованием, которое будет установлено в конструкции или типологии изготовления, а также в соответствии с условиями работы и другими факторами. На иллюстрациях могут быть показаны машины Bobcat с оборудованием, отличным от стандартного.

Официальный дистрибьютор:
ООО ТФК "Автотехимпорт"

Единый номер: 8 800 250 21 05
ati-nn.com/bobcat/home

АВТОТЕХИМПОРТ
торгово-финансовая компания



Bobcat входит в группу компаний Doosan.
Корпорация Doosan — мировой лидер в области производства строительной техники, энергетического оборудования, систем водоснабжения, двигателей, более ста лет занимающийся разработкой инженерных решений для заказчиков. | Bobcat и логотип Bobcat являются зарегистрированными товарными знаками Bobcat Company в США и других странах. © Bobcat Company, 2018. Все права защищены.



Bobcat®

www.bobcat.com

